

So bekommen Sie das Beste aus Ihrem Wartungsvertrag

Wird eine Erstüberprüfung des Equipments durchgeführt?

Dadurch erhält der Servicepartner einen Einblick in die Historie der Maschine und deren Gebrauch. Dafür kann eine einmalige Gebühr vereinbart werden.

Wie oft kommt der Servicetechniker?

Einmal, alle drei Monate oder in andern Abständen – dies ist abhängig von den Betriebsstunden und der Art der Anwendung.

Deckt mein Vertrag alle Ersatzteile und Arbeitsstunden ab?

Wenn ja, kommen während der Vertragslaufzeit keine unerwarteten Kosten mehr auf Sie zu.

Sind Notfalleinsätze (24-Stunden-Service) in der monatlichen Rate enthalten?

Wenn nicht, können in einem solchen Fall unerwartete Kosten auf Sie zukommen

Wie gut ist die Reaktionszeit? Wie schnell ist der Service vor Ort?

Je schneller der Service da ist, umso schneller sind Ihre Maschinen wieder bei der Arbeit.

Sind im Vertrag die regelmäßigen Ölwechsel, Schlauchinspektion und -wechsel und die Materialentsorgung enthalten?

Regelmäßiger Austausch des Hydrauliköls schützt vor Ausfällen und reduziert die Abnutzung von teuren Komponenten und erhöht deren Lebensdauer

Sind die obligatorischen Sicherheits-(UVV) und Hubüberprüfungen enthalten?

Diese Überprüfungen haben nichts mit der Wartung/Inspektion an sich zu tun. Sie können Sie dennoch mit in den Wartungsvertrag aufnehmen, um auch hier die Kosten besser planen zu können.

Sind die Reifen Bestandteil des Vertrages?

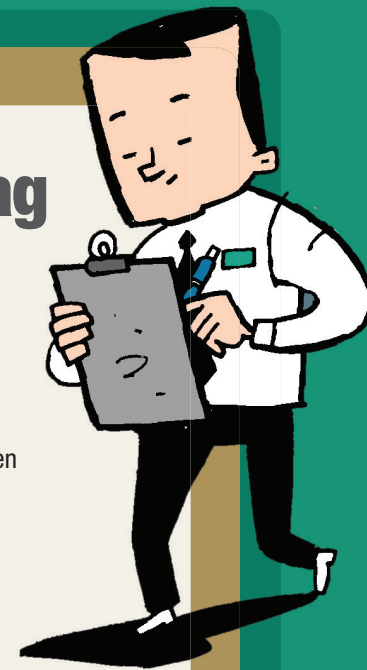
Staplerreifen sind ein Schlüsselbauteil, wenn es um die Sicherheit Ihrer Stapler geht. Sind diese im Vertrag enthalten, müssen Sie sich darum keine Sorgen mehr machen.

Werden nur vom Hersteller genehmigte Ersatzteile verwendet?

Werden zugelassen Ersatzteile verbaut, ist sichergestellt, dass Ihre Stapler konform zu den Garantiebestimmungen des Herstellers gewartet werden – für mehr Sicherheit und Leistung.

Gibt es eine Möglichkeit für einen Vor-Ort-Techniker (nur für große Flotten)?

Wenn Sie viele verschiedene Maschinen an einem großen Standort einsetzen, macht ein Vor-Ort-Techniker Sinn, der Ihre Flotte rund um die Uhr wartet und pflegt. Und Sie müssen sich keine Gedanken mehr über die Service-Reaktionszeiten machen.



Diese Infografik stellt Ihnen zur Verfügung:

STAPLER FOKUS